



# Indicadores de Coyuntura Agropecuaria

Instituto de Estudios Económicos



## Resumen ejecutivo

- Al 13 de noviembre, según el **Panorama Agrícola Semanal**, las tareas de siembra de maíz registran un avance del 38,7% sobre las 3,0 millones de hectáreas estimadas a implantar. Por su parte, la siembra de girasol presenta un avance del 68,3% sobre una estimación de área cosechable de 1,30 millones de hectáreas, mientras que la soja muestra un avance del 16,8% sobre un área a implantar estimada en 20,6 millones de hectáreas. Además, la siembra de trigo se encuentra implantada en su totalidad, estimando una cosecha de 4,0 millones de toneladas que presenta un avance del 10,8%.
- Las **cotizaciones del mercado a término** para el mes de cosecha presentaron las siguientes variaciones con respecto al mes anterior: trigo -1.0%, soja +6.3%, maíz +13.2% y girasol 0.0%.
- El **dólar agrario** correspondiente al mes de octubre presentó los siguientes valores: soja \$1.45; trigo \$1.72; girasol \$1.52 y maíz \$1.79.
- Los **precios de la tierra** para noviembre se mantuvieron sin cambios con respecto al mes pasado tanto para la zonas maicera, triguera e invernada.
- Los **costos directos** de los cuatro cultivos, con respecto al mismo mes de la campaña anterior presentaron para noviembre las siguientes variaciones: maíz (-1.9%), soja (+0.2%), trigo (+1.9%) y girasol (-5.2%).
- **Precios de las carnes en octubre:** para la vacuna, los precios con respecto al mes pasado presentaron las siguientes variaciones: para las categorías novillos (+2.8%), novillitos (-1.6%) y terneros (-3.2%).
- **Indicadores de carne bovina, porcina y aviar en septiembre y agosto.** Las exportaciones de carne bovina presentaron un aumento de 2.1% con respecto al mismo período del año pasado, mientras que las importaciones de productos porcinos experimentaron una caída de 29.7% en el mismo período. Por su parte, en el mes de agosto, las exportaciones avícolas presentaron una caída de -19.6% respecto al mismo mes del año pasado.



### Panorama agrícola

Cultivo	Área cosechable	Área cosechada	Variación	Progreso comparativo de la cosecha al 13/11	
	14/15	13/14		Campaña 13/14	Campaña 12/13
Trigo	4,00	3,40	17,6%	10,8%	6,9%

Cultivo	Área a	Área implantada	Variación	Progreso comparativo de la siembra al 13/11	
	implantar 14/15	13/14		Campaña 14/15	Campaña 13/14
Soja	20,60	20,35	1,2%	16,8%	21,8%
Maiz	3,00	3,57	-16,0%	38,7%	42,0%
Girasol	1,30	1,48	-12,2%	68,3%	89,0%

Nota: en millones de hectáreas

Fuente: Departamento de Estimaciones y Proyecciones Agrícolas de la Bolsa de Cereales.

### Cotizaciones cámaras arbitrales

	30/10/2014	29/09/2014	Variación	31/10/2013	Variación
Trigo Bahía Blanca	S/C	S/C	-	S/C	-
Maíz Rosario	1015	850	19,41%	S/C	-
Soja Rosario	940	2280	-58,77%	2025	-53,6%
Girasol Bahía Blanca	1950	2000	-2,50%	S/C	-

Nota: en pesos por tonelada

### Cotizaciones mercado a término

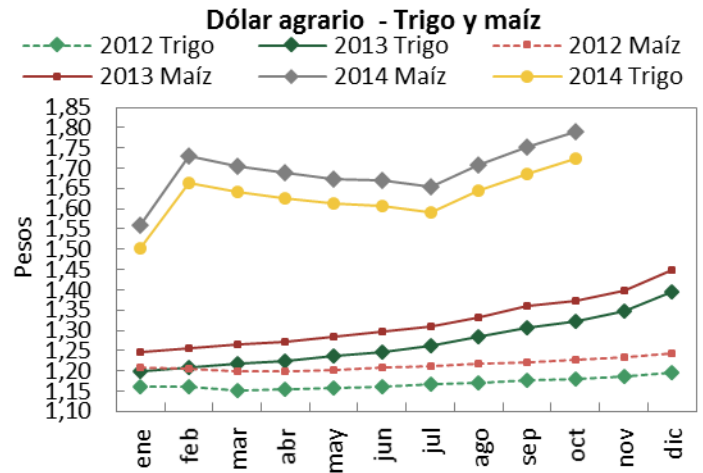
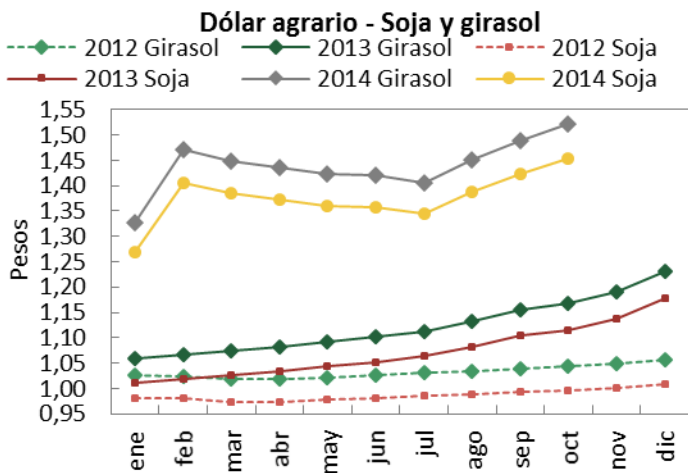
	30/10/2014	30/09/2014	Variación	30/10/2013	Variación
Trigo Bs. As. – Enero	147,5	149	-1,0%	260,5	-43,4%
Maíz Rosario – Abril	135,3	119,5	13,2%	160,5	-15,7%
Soja Rosario – Mayo	254,0	239	6,3%	297,5	-14,6%
Girasol Rosario – Disponible	265,0	265	-	245	8,2%

Nota: a cosecha, en dólares por tonelada



### Dólar agrario

Dólar Banco Central octubre 8,48	Derechos de Exportación				Dólar Agrario	
	Soja	Girasol	Trigo	Maíz	Soja	Girasol
	35%	32%	23%	20%	1,45	1,52
					1,79	1,72



Nota: comparación respecto a diciembre de 2001.

Los datos se obtuvieron con la cotización del dólar promedio mensual del BCRA y de la variación del IPC del mes correspondiente.

Fuente: Elaboración propia en base a datos del INDEC y BCRA.

### Precios de la tierra

Zona	nov-14	oct-14	Variación	nov-13	Variación
Maicera	15.000	15.000	-	15.000	-
Triguera	5.500	5.500	-	5.500	-
Invernada	7.500	7.500	-	7.500	-

Nota: en dólares por hectárea.

### Gastos de estructura

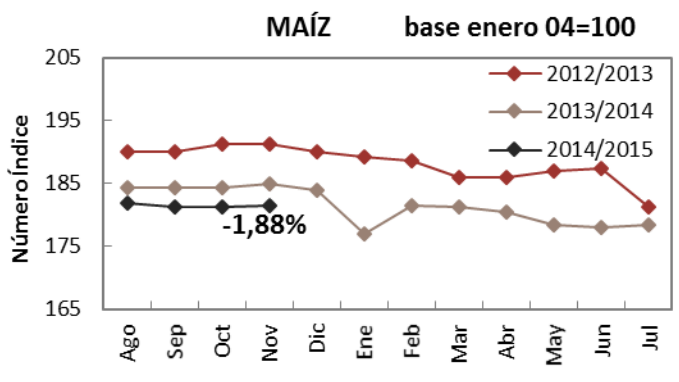
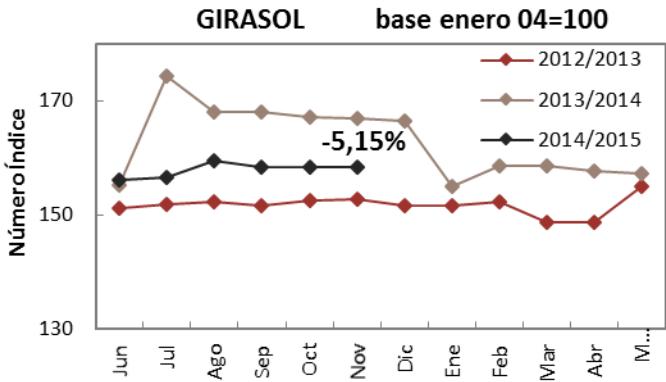
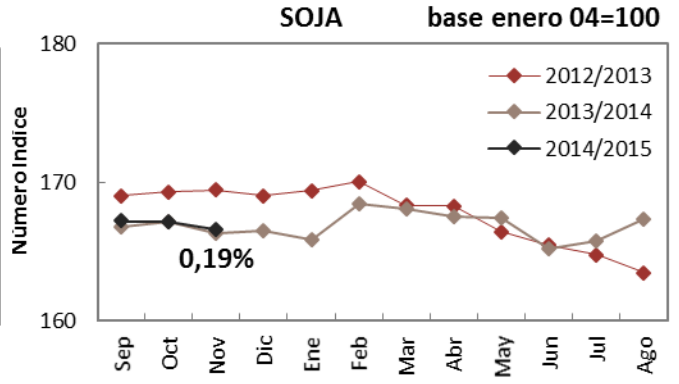
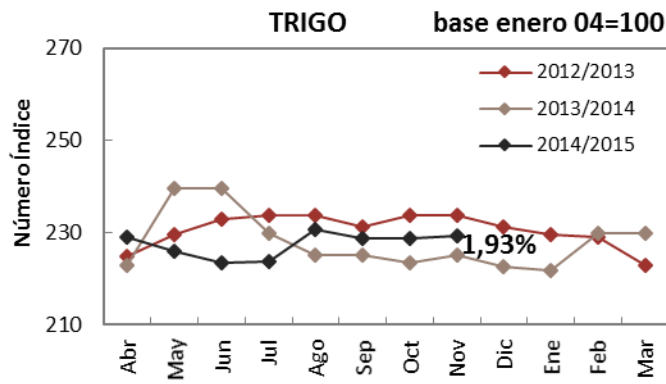
Explotación (1000 ha.)	nov-14	oct-14	Variación	nov-13	Variación
Maíz y soja	213,2	213,2	0,00%	230,1	-7,34%
Trigo y girasol	196,8	196,8	0,00%	212,4	-7,34%
Invernada	164,0	164,0	0,00%	177,0	-7,34%

Nota: en USD por hectárea.

Fuente: Revista Márgenes Agropecuarios.



**Índice de costos de los principales insumos**

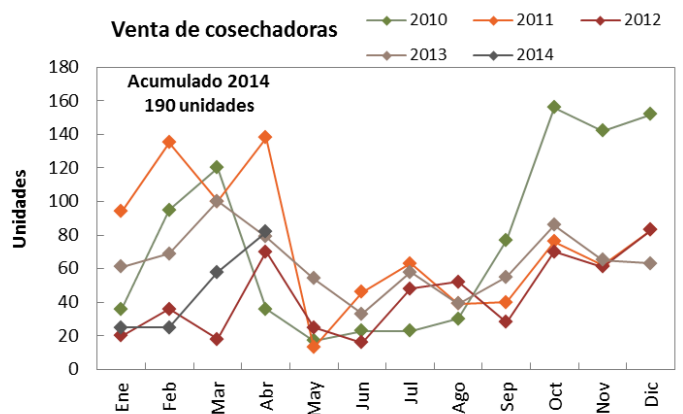
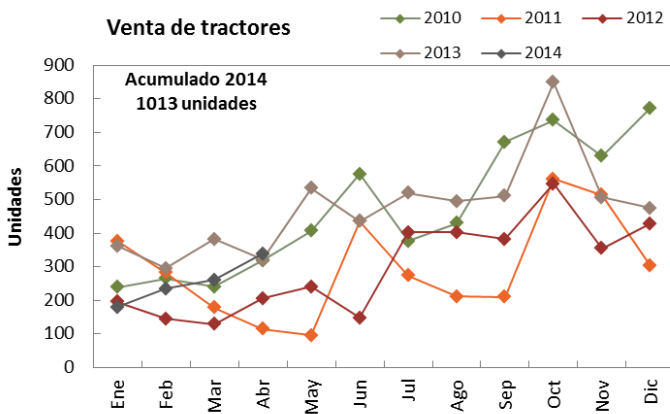


Nota: en base a costos directos, zona núcleo.

Fuente: Elaboración propia en base a datos de la revista Márgenes Agropecuarios.

**Venta de maquinaria**

	abr-14	mar-14	Variación	abr-13	Variación
<b>Tractores</b>	<b>338</b>	261	29,5%	321	5,3%
<b>Cosechadoras</b>	<b>82</b>	58	41,4%	79	3,8%



Nota: en unidades vendidas.

Fuente: Elaboración propia en base a datos de AFAT.



### Precios promedio mensuales

<i>Bovinos</i>	oct-14	sep-14	Variación	oct-13	Variación
<b>Novillos*</b>	<b>15,5</b>	15,0	2,8%	9,8	57,8%
<b>Novillitos*</b>	<b>16,8</b>	17,1	-1,6%	10,6	58,5%
<b>Terberos*</b>	<b>17,3</b>	17,8	-3,2%	10,8	59,3%
<b>Índice Novillo Mercado de Liniers</b>	<b>15,4</b>	15,0	2,7%	10,6	46,1%
<b>IGCel**</b>	<b>16,4</b>	16,7	-1,7%	12,5	31,9%
<i>Porcinos</i>	sep-14	ago-14	Variación	sep-13	Variación
<b>Capón sin tipificar – Modalidad pie</b>	<b>10,49</b>	10,0	5,4%	6,8	54,9%
<i>Pollos</i>	ago-14	jul-14	Variación	ago-13	Variación
<b>Precio mayoristas</b>	<b>11,83</b>	<b>11,96</b>	-1,1%	7,4	60,1%

Fuente: Mercado de Liniers S.A., MinAgri y ONCCA.

\*Mediante la disposición 5701/2005 de la Oficina de Control Comercial Agropecuario del 06/12/2005, se modificaron los rangos a utilizar para la clasificación de vacunos en pie con destino a faena, basados en peso, estado sexual y conformación de los mismos. Por ello, la comparación interanual se realiza contra categorías cuyos rangos de peso, estado sexual y conformación son diferentes.

\*\*Promedio ponderado de precios de hacienda en ferias. Incluye terneros, vaquillonas y novillitos.

### Indicadores de carne bovina, porcina y avícola

Ítem	sep-14	ago-14	Variación	sep-13	Variación
<b>Producción bovina</b> (miles de tn)	<b>231,0</b>	214,0	7,9%	<b>240,0</b>	-3,8%
<b>Faena bovina</b> (miles de cabezas)	<b>1.029,3</b>	961,2	7,1%	<b>1.071,1</b>	-3,9%
<b>Porcentaje de Hembras en faena</b>	<b>45,7%</b>	46,2%	-1,1%	<b>42,6%</b>	7,3%
<b>Exportaciones bovinas</b> (tn)	<b>19.260,0</b>	22.295,0	-13,6%	<b>18.868,0</b>	2,1%
<b>Faena porcina</b> (cabezas)	<b>444.484,0</b>	427.618,0	3,9%	<b>411.540,0</b>	8,0%
<b>Impo. Productos porcinos</b> (tn)	<b>725,0</b>	390,0	85,9%	<b>1.031,0</b>	-29,7%
<b>Producción avícola</b> (miles de tn)	<b>160,0</b>	172,0	-7,0%	<b>168,0</b>	-4,8%
<b>Faena avícola</b> (miles de cabezas)	<b>59.208,0</b>	63.647,0	-7,0%	<b>61.964,0</b>	-4,4%
<b>Exportaciones avícolas</b> (miles de tn)	<b>24,9</b>	25,2	-1,0%	<b>31,0</b>	-19,6%

Fuente: SENASA y MinAgri.

Nota: Los indicadores avícolas se encuentran actualizados hasta agosto de 2014

### Feedlot

Item	Nov-14	Oct-14	Variation	Nov-13	Variation
<b>Ración US\$/Tn.*</b>	<b>76,0</b>	71,0	7,0%	106,0	-20,8%
<b>Health US\$/heads.</b>	<b>8,0</b>	8,0	0,0%	9,0	-10,0%

Nota: La sanidad consiste en desparasitación y vacunas.

\*Cálculo en base al costo del maíz de producción propia neta de gastos de comercialización y con un porcentaje de materia seca del 70% para un planteo de animales livianos.

Fuente: Revista Márgenes Agropecuarios.